

ZIELONY ZAKĄTEK

NOWE APARTAMENTY W CENTRUM USTRONIA

ADRES: USTRÓŃ, UL. MYŚLIWSKA

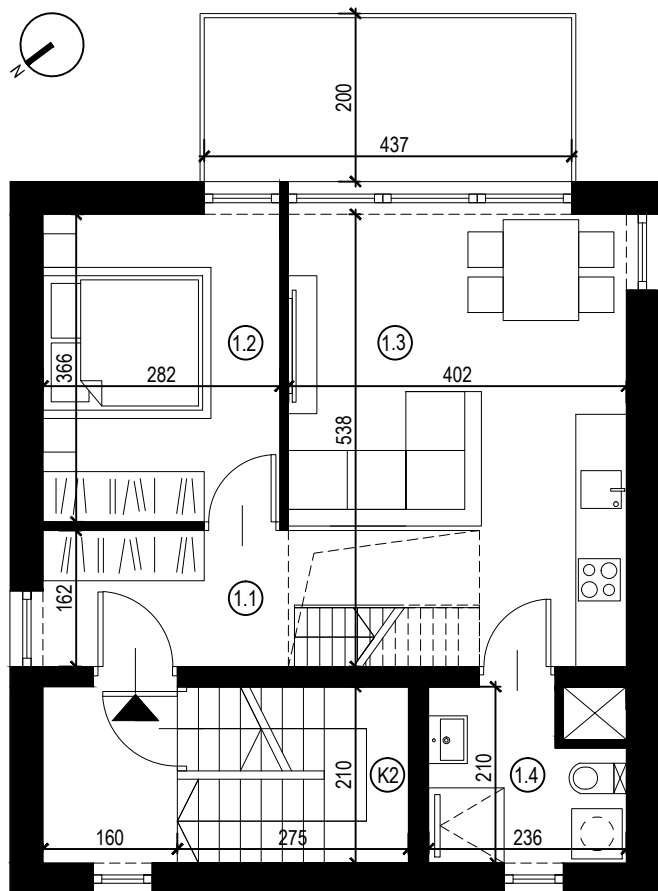
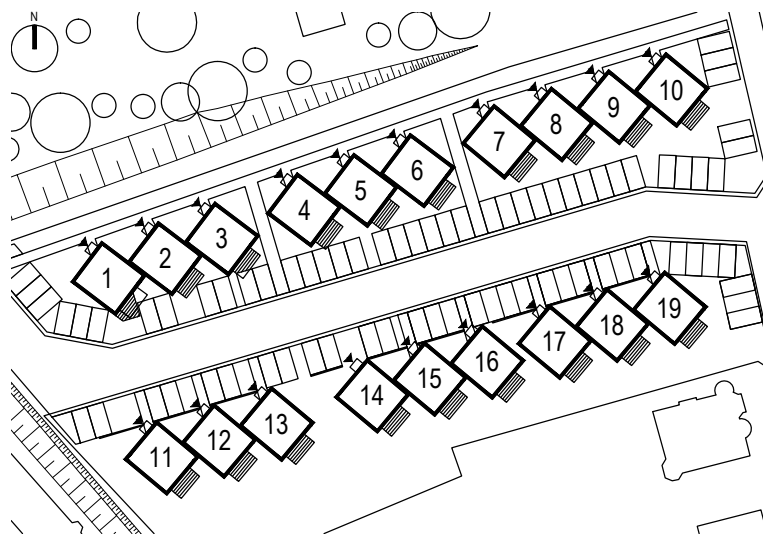
confisio



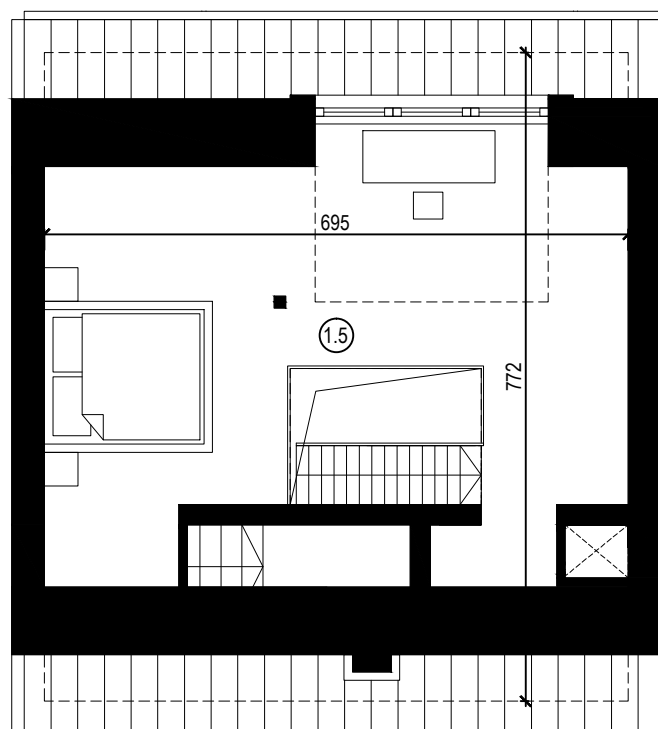
MIESZKANIE TYPU "B" - PIĘTRO (DWUPOZIOMOWE)

| NR | POMIESZCZENIE | POWIERZCHNIA UŻYTKOWA |
|---------------------|---------------------------|-----------------------|
| 1.1 | Komunikacja | 4.70 m ² |
| 1.2 | Sypialnia | 10.30 m ² |
| 1.3 | Salon z aneksem kuchennym | 21.65 m ² |
| 1.4 | Łazienka | 4.30 m ² |
| 1.5 | Antresola | 21.80 m ² |
| K2 | Komórka lokatorska | 2.75 m ² |
| POW. UŻYTKOWA RAZEM | | 65.50 m ² |

ZAGOSPODAROWANIE TERENU



RZUT MIESZKANIA - 1 POZIOM



RZUT MIESZKANIA - 2 POZIOM